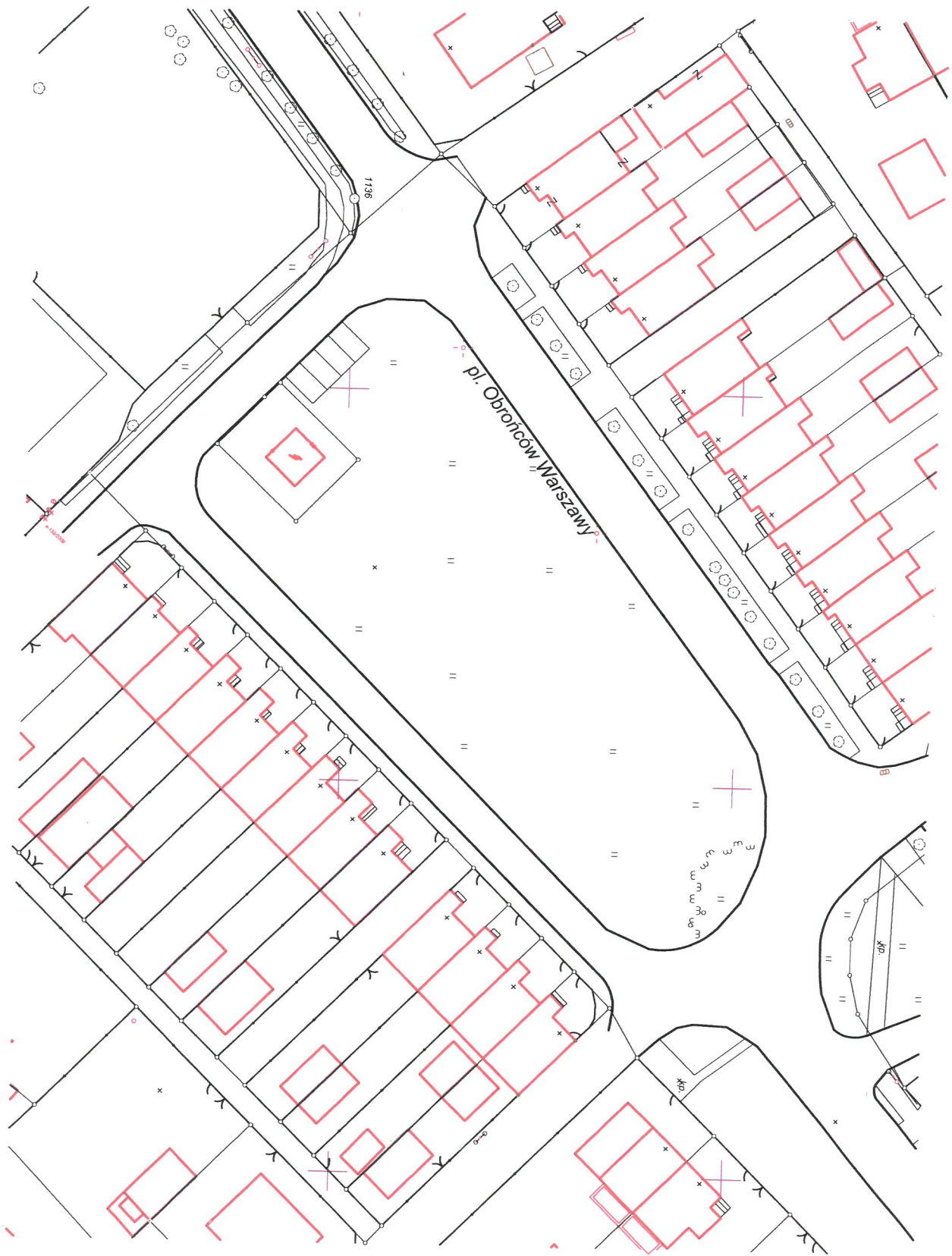


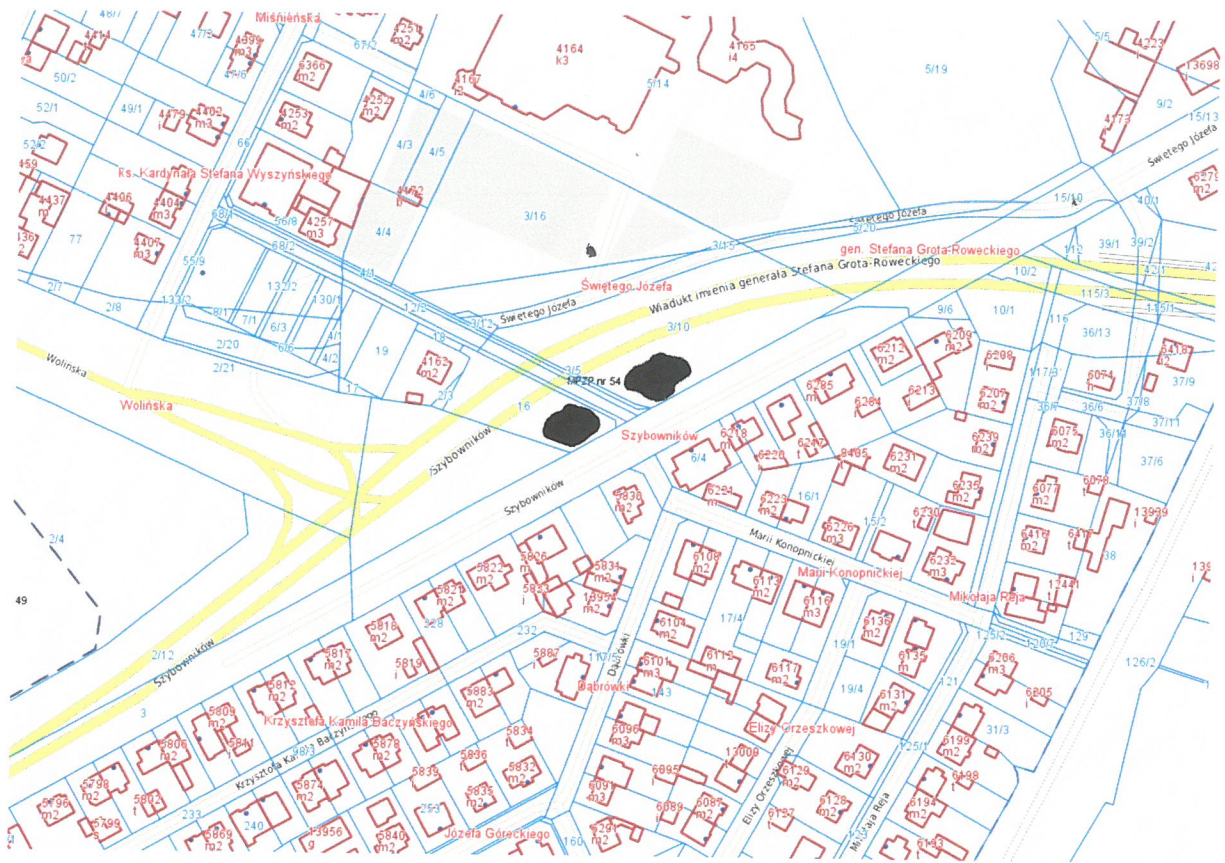
1. PLAC OBRONCÓW WARSZAWY



- rewitalizacja terenów zielonych
- mała architektura + oświetlenie
- stółek edukacyjno-poznawczy
- tablica informacyjna
- elementy zabawowo-edukacyjne

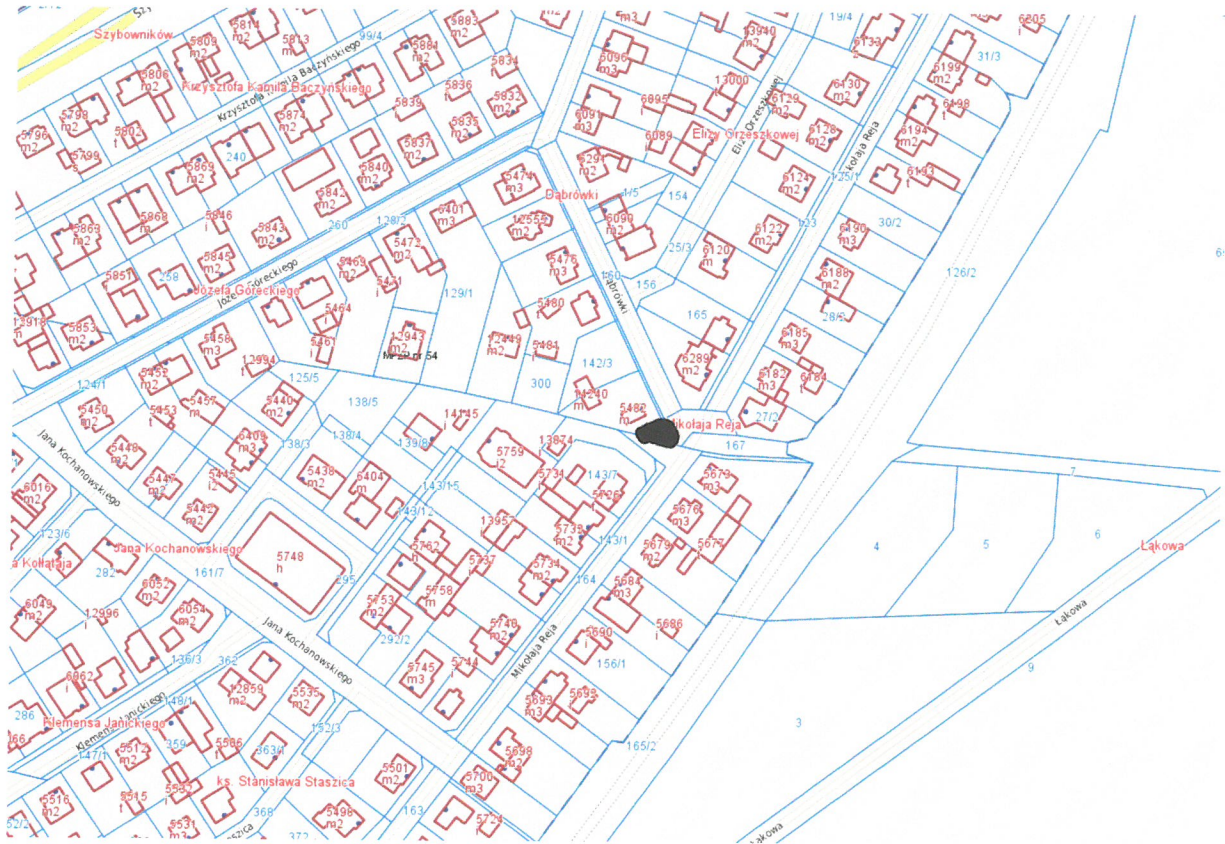


Ul. Szybowników



- mata architektura
- zespół edukacyjno-pornawczy
- elementy edukacyjne i zabawowe(2)

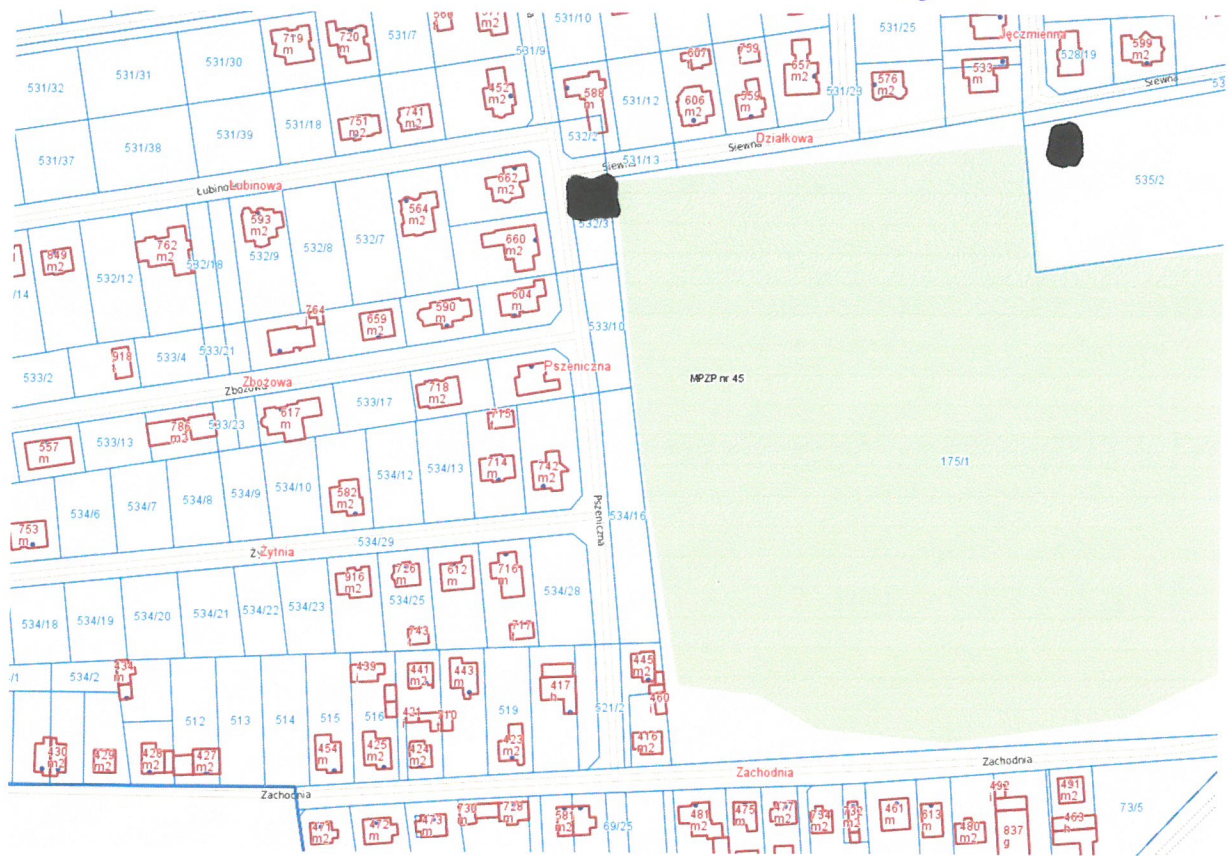
3. Skrzyżowanie ul. Mikołaja Reja z Ul. Dąbrówki



- mata architektura
- lampa solarna
- stupok edukacyjno-poznawczy
- element edukacyjny i zabawowy
- kosz

5. Ul. Siewna / ul. Pszeniczna

4. SIEWNA PLACZAKAW



ad 4 stypet edukacyjno-poznawczy

- ad 5
- mata architektura
 - stypet edukacyjno-poznawczy
 - element edukacyjny

6.

Ul. Szybowników z ul. Łanową



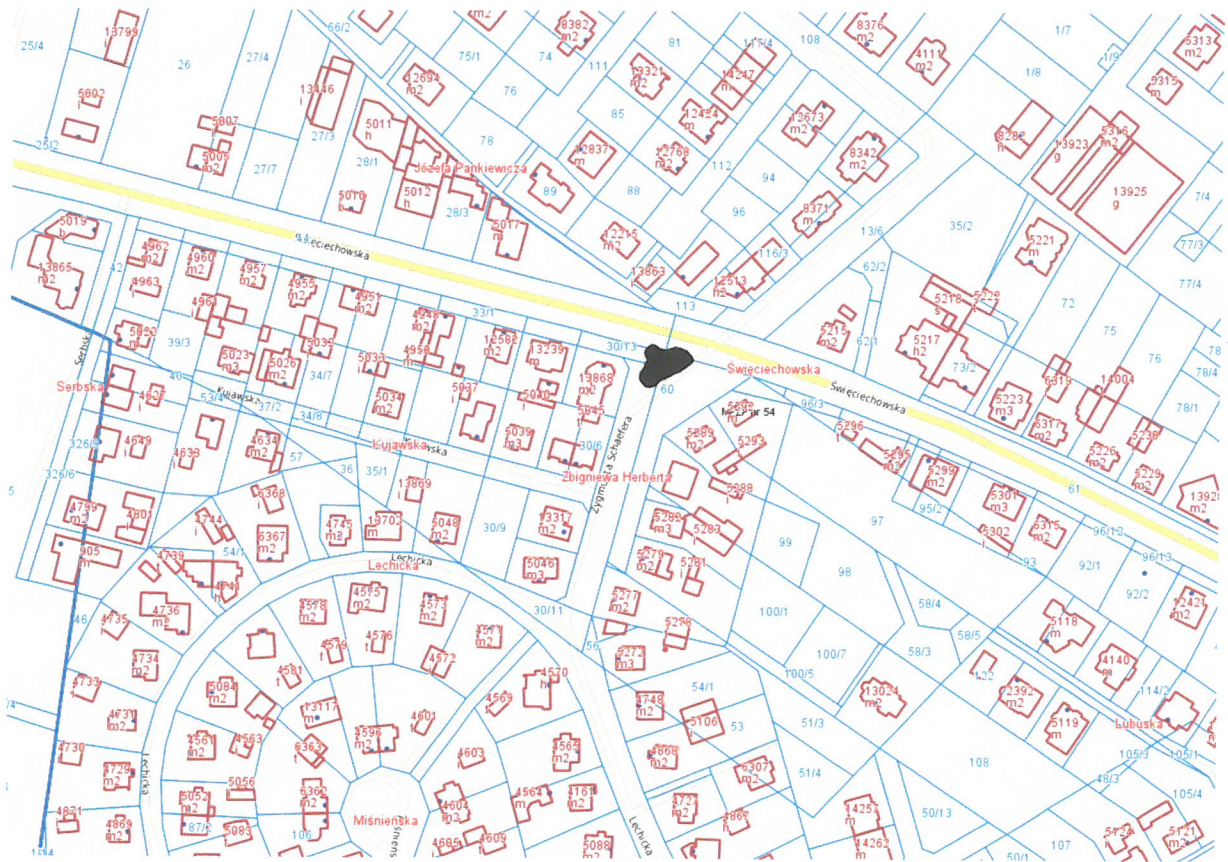
- mata architektura
- stępek edukacyjno-pornowczy
- element zabarowy

70 Ul. Wolińska z ul. Świąciechowska



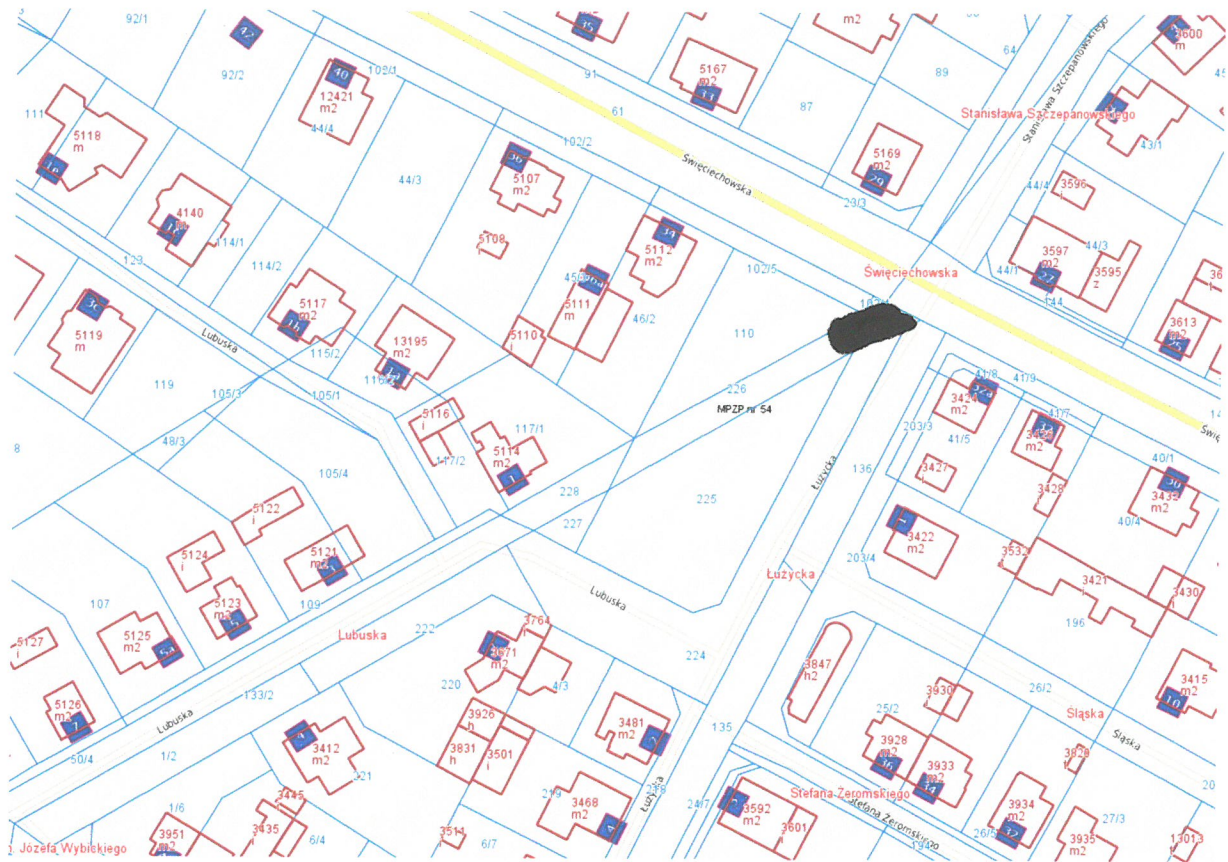
- mata architektura
- Stopek edukacyjno-poznawczy
- lampa solarna
- element edukacyjny

 Ul. Święciechowska z ul. Herberta



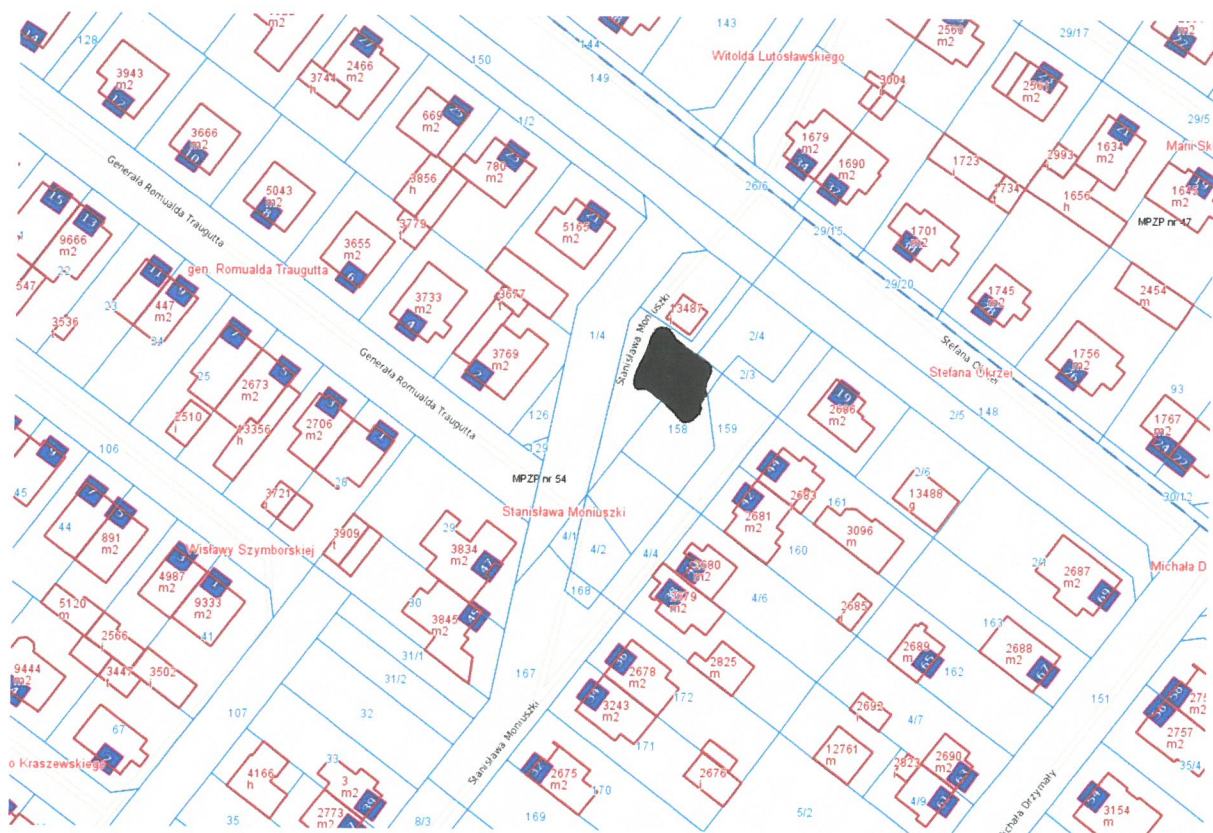
- mata architektura
- styl i typ edukacyjno-poznawczy
- element zabawowy

9. Ul. Święciechowska z ul. Łużycka



- mata architekta
- zespół edukacyjno-poznowczy
- element edukacyjny

10. Ul. Moniuszki



- mata architektoniczna
- stulepek edukacyjno-podróżniczy
- element zabudowy

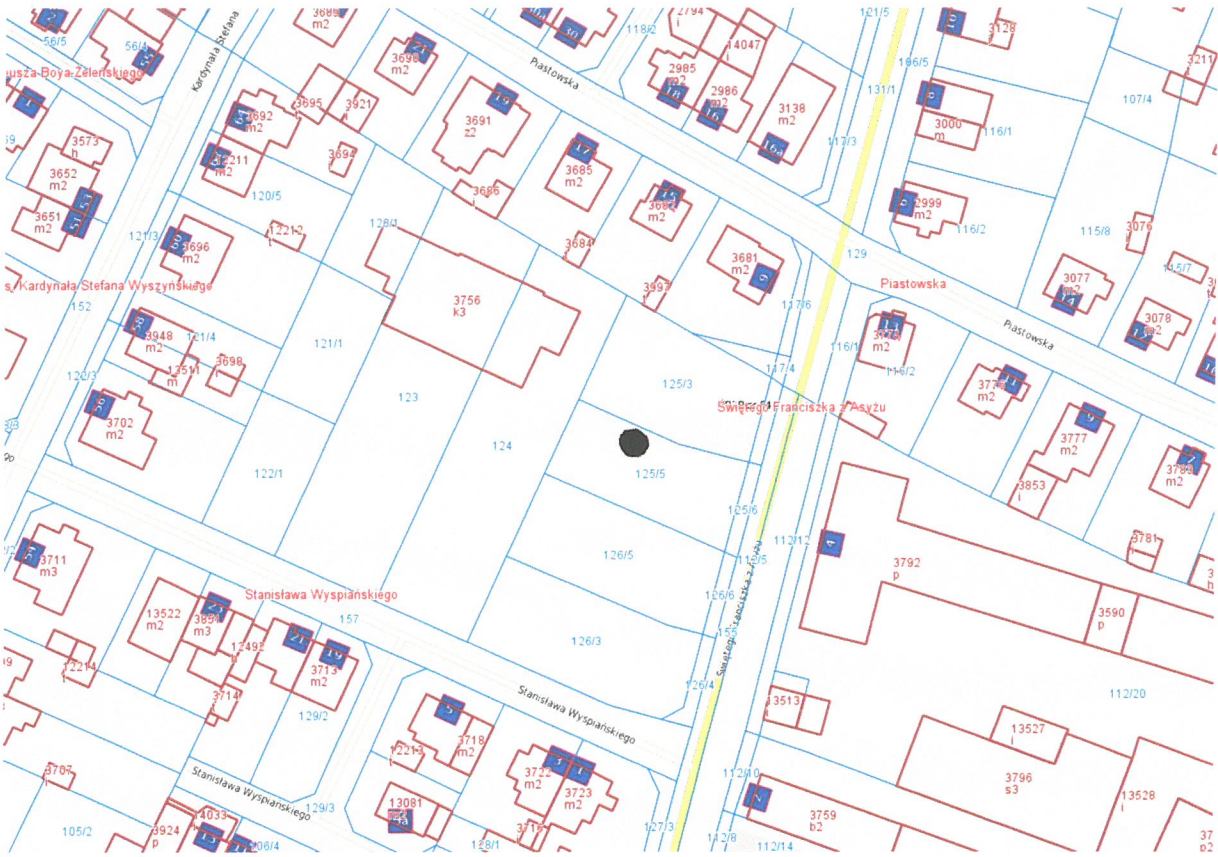
M

Skateplaza



- mała architektura
- stopek edukacyjno - pozycjonuje

12, Św. Franciszka z Asyżu - Rojberkowo



- stółpek edukacyjno-poznawczy

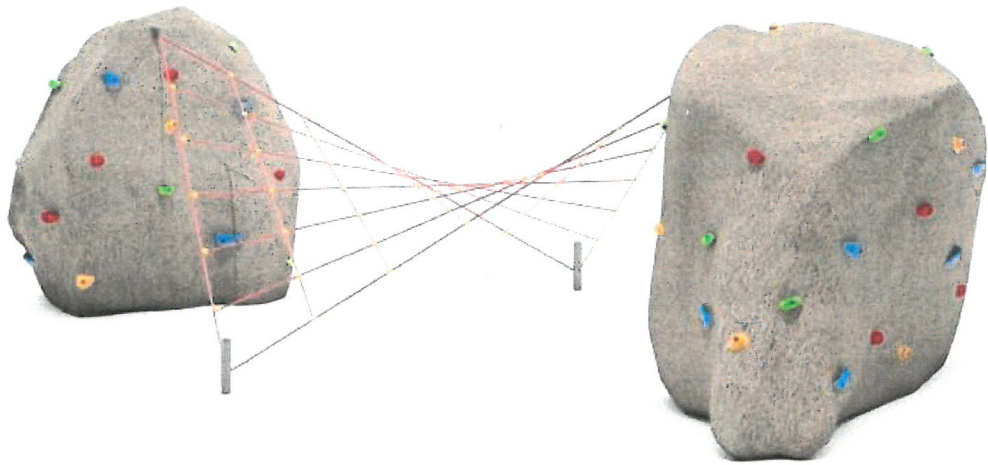
-

13. Rondo Zatorze



- mata architektura
- stupak edukacyjno-pomarszy
- tablica informacyjna

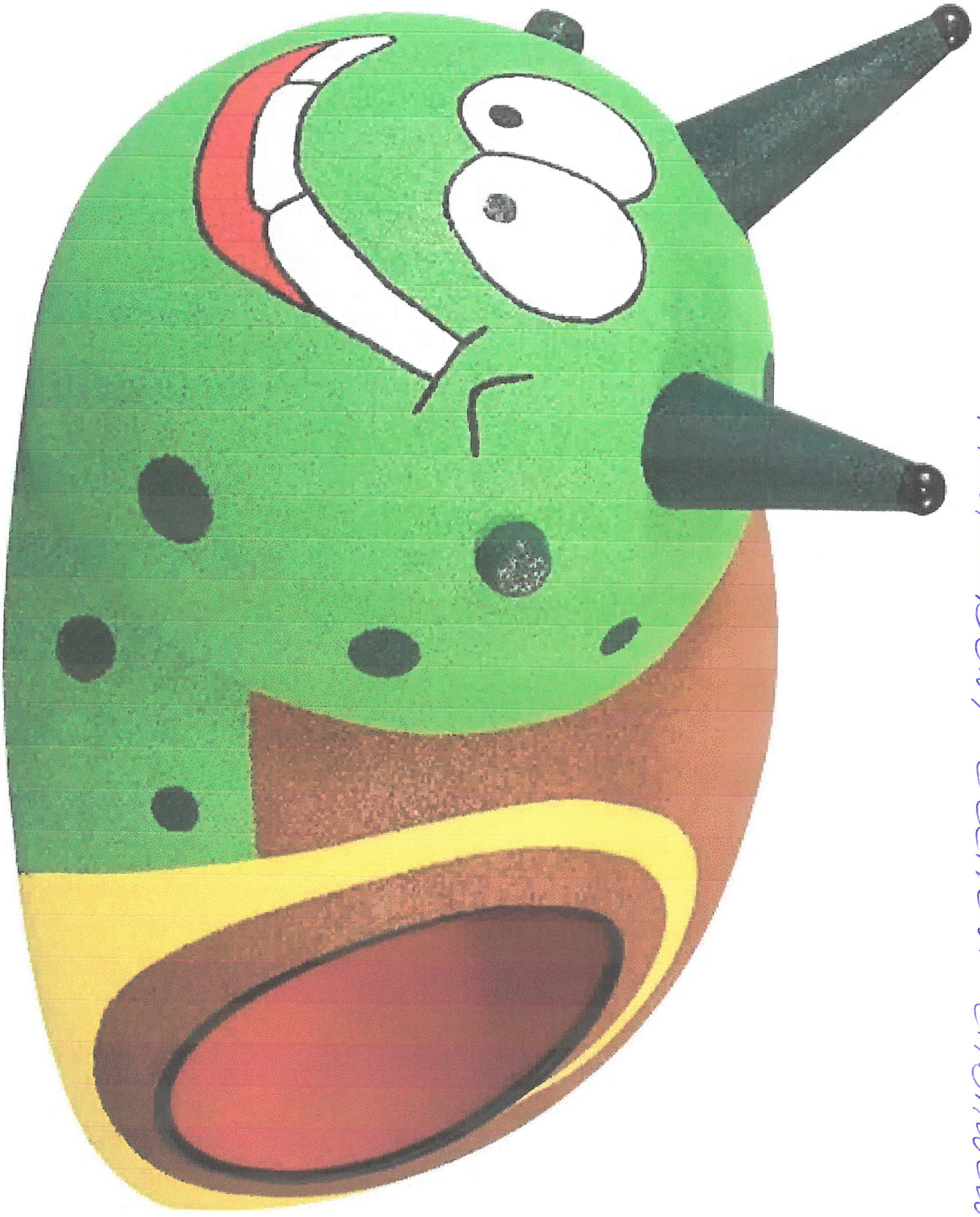
111 PRZYKŁADOWY ELEMENT ZABAWOWY



SKAŁKI

nr 2 PRZYKŁADOWY ELEMENT ZABAWOWY



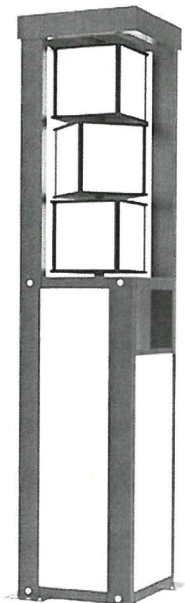


Mr. 3 PRYKADOLY ELEMENT ZABAWOLY

WYŁ PRZYKŁADOWY ELEMENT EDUKACYJNY



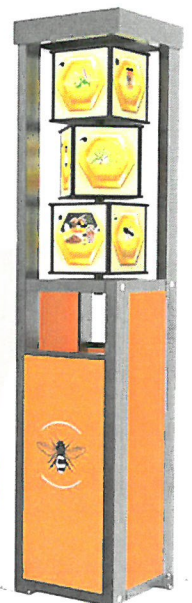
www.mentorpremium.com
www.mentorpremium.eu



Twoja
platforma
informacji



Dowolna
tematyka



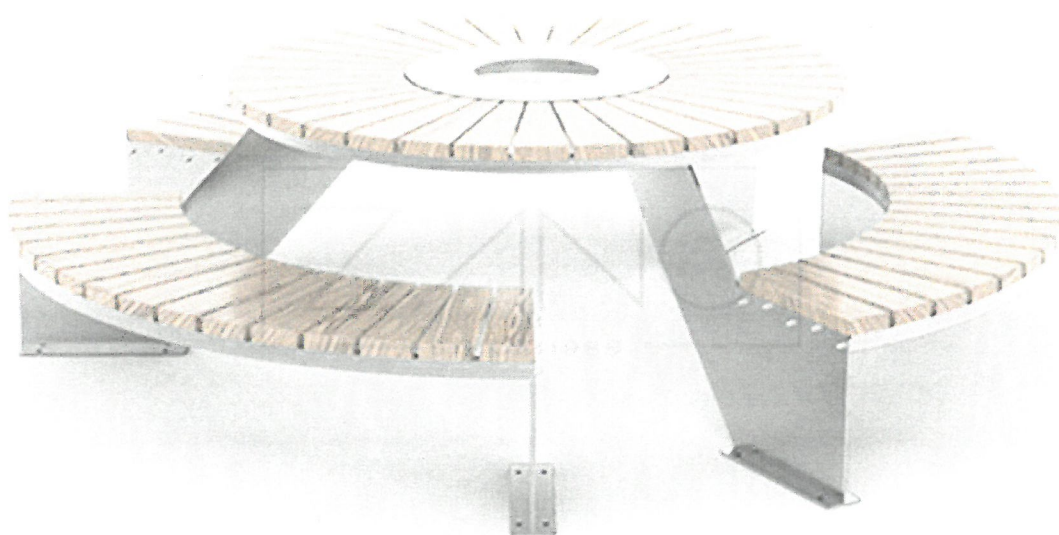
M5. PRZYKŁADOWE ZAGOSPODAROWANIE GÓRKI NA
PLACU OBRONCÓW WARSZAWY



mb rozkładowe urządzenie placu obronion w Warszawie



MY PRZYKŁADOWE URZĄDZENIA MAŁEJ ARCHITEKTURY



018 PRZYKŁADOWE URZĄDZENIE ZIELENI

